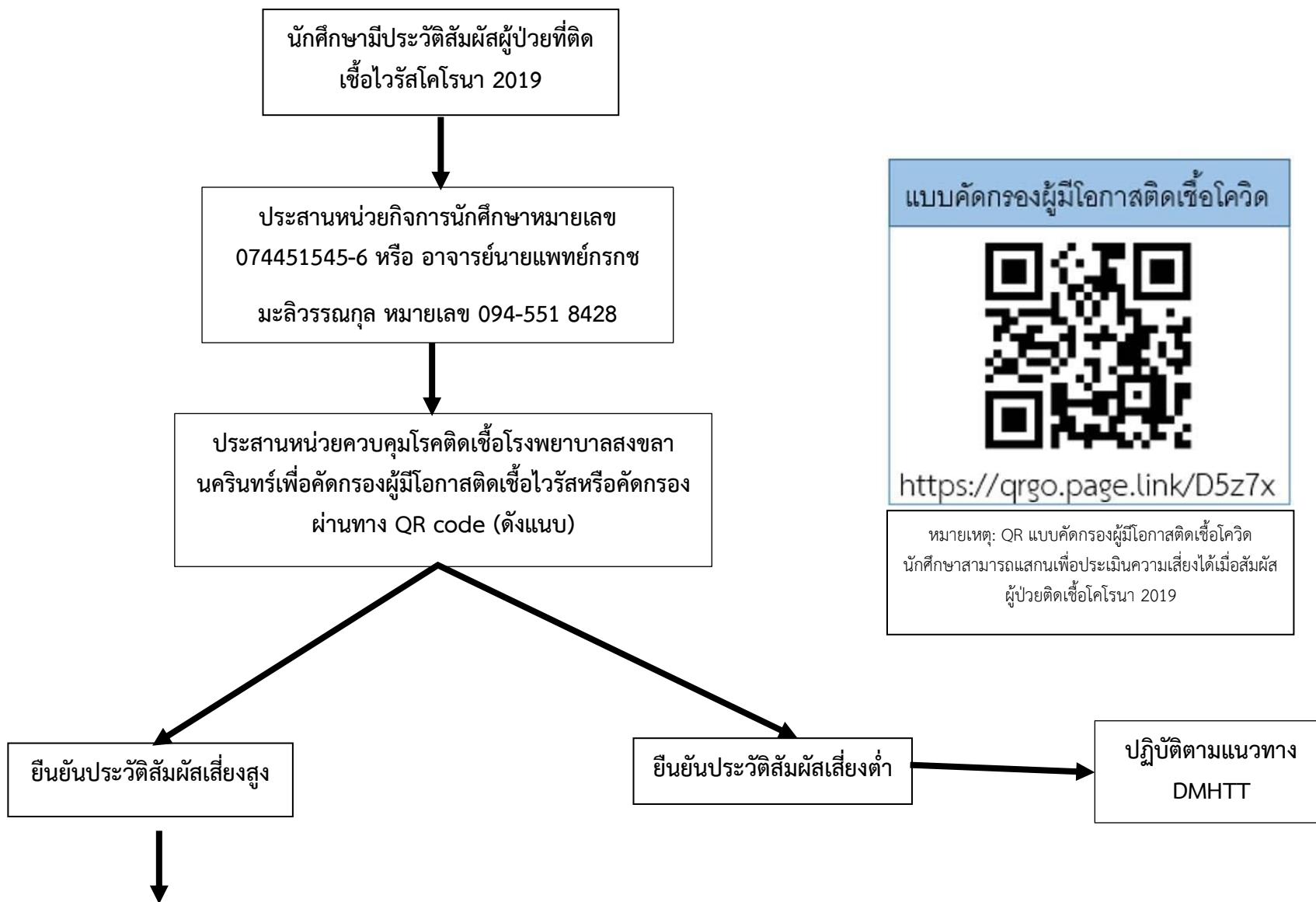


# แนวทางการปฏิบัติเมื่อมีนักศึกษาแพทย์สัมผัสผู้ป่วยที่ติดเชื้อไวรัสโคโรนา 2019 (COVID-19)



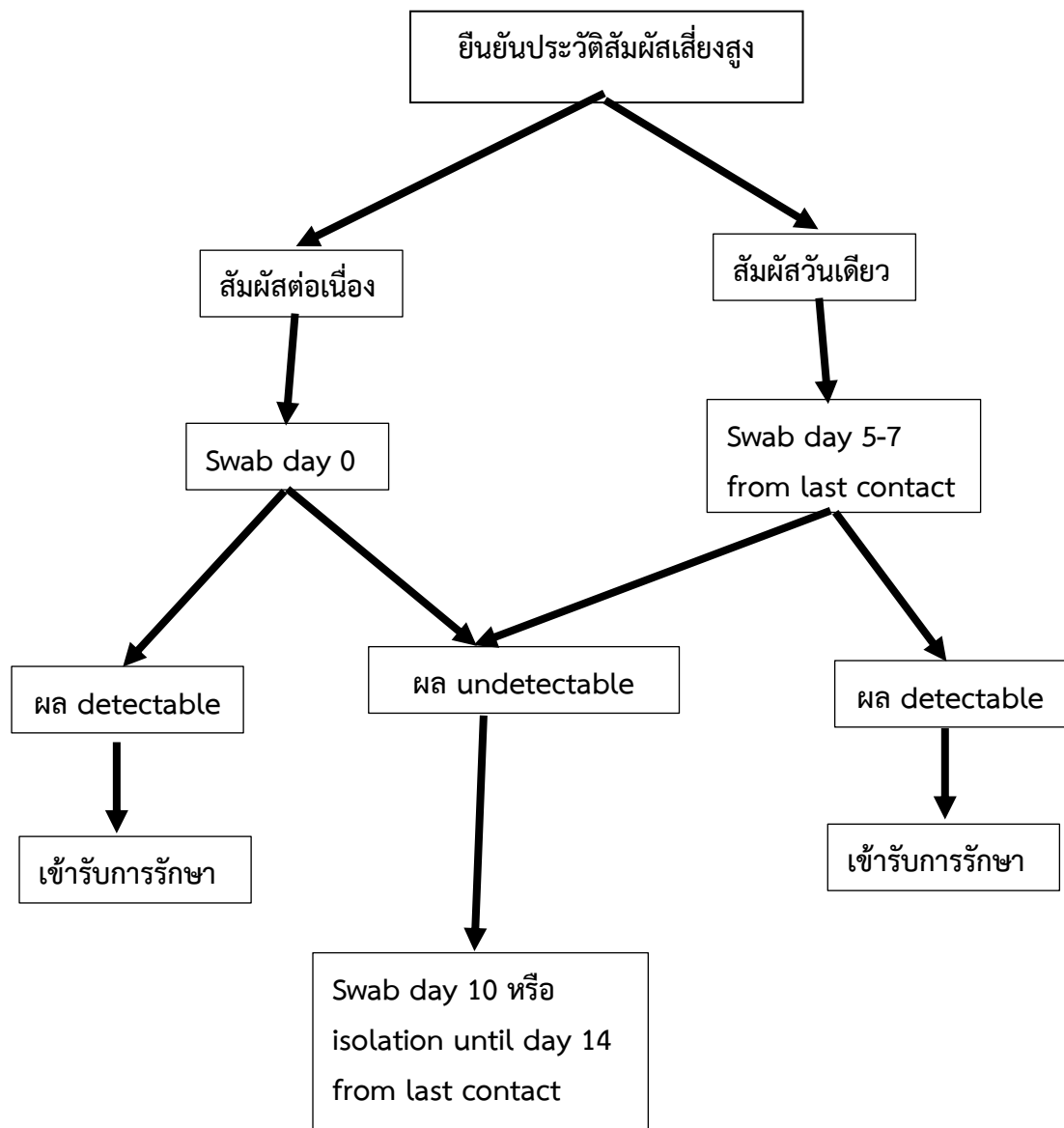
แบบคัดกรองผู้มีโอกาสติดเชื้อโควิด



<https://qr.go.page.link/D5z7x>

หมายเหตุ: QR แบบคัดกรองผู้มีโอกาสติดเชื้อโควิด นักศึกษาสามารถสแกนเพื่อประเมินความเสี่ยงได้เมื่อสัมผัสผู้ป่วยติดเชื้อโควิด 2019

แนวทางการปฏิบัติเมื่อมีนักศึกษาแพทย์สัมผัสผู้ป่วยที่ติดเชื้อไวรัสโคโรนา 2019 (COVID-19)



การจัดระดับความเสี่ยงการสัมผัสโรคโควิด-19 สำหรับบุคลากร รพ.สงขลานครินทร์				
การสัมผัสผู้ติดเชื้อหรือเข้าไปในสถานที่เสี่ยงสูง	ลักษณะการสัมผัสโรค			ระดับความเสี่ยงกาสัมผัส
	บุคลากร	ผู้ติดเชื้อ		
		ใส่ SM หรือ cloth mask	ระยะเวลาที่สัมผัส (นับเวลาสะสมใน 24 ชม)	
บุคลากรสัมผัสผู้ติดเชื้อ ยืนยัน	ใส่ surgical mask (SM) + face shield หรือ	Yes	-	ไม่มีความเสี่ยง
		No	≤ 15 นาที	เสี่ยงต่ำ
	ใส่ SM + อยู่ห่างจากผู้ป่วยเกิน 1 เมตร	No	> 15 นาที	เสี่ยงปานกลาง
		ใส่ surgical mask และอยู่ใกล้ผู้ป่วย < 1 เมตร	Yes	≤ 15 นาที
	Yes		> 15 นาที	เสี่ยงปานกลาง
	No		≤ 15 นาที	เสี่ยงปานกลาง
บุคลากรไม่ใส่เครื่องป้องกันใดๆ หรือทำ aerosol-generating procedure โดยไม่ได้ใส่ PAPR หรือ N95+Face shield	No	> 15 นาที	เสี่ยงสูง	
				เสี่ยงสูง
บุคลากรไปสถานที่เสี่ยงสูง (Hot spot)	บุคลากรใส่หน้ากากตลอดเวลา			เสี่ยงต่ำ
	บุคลากรไม่ใส่หน้ากาก หรือ ไม่ได้ใส่ตลอดเวลา			เสี่ยงปานกลาง