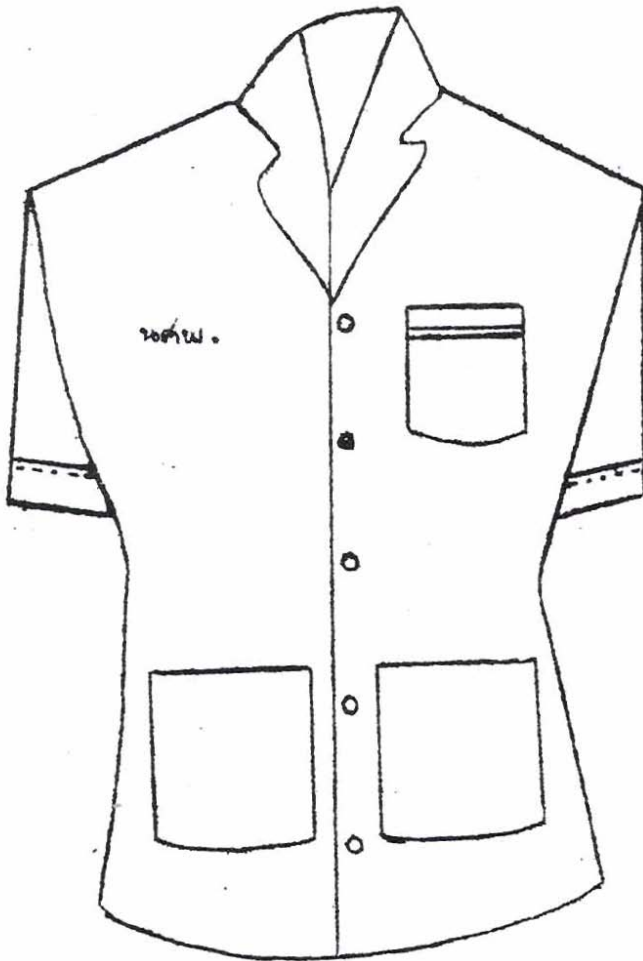


แบบฟอร์มเสื้อนักศึกษาแพทย์

เสื้อสีขาวเกลี้ยงไม่มีลวดลาย มีความหนาพอสมควร ความยาวของ
ตัวเสื้อปกคอเสื้อ โปก เสื้อคอฮาวาย ผ่าหน้าตลอด ติดกระดุม 5 เม็ด แขนเสื้อ
ใช้แบบแขนสั้นธรรมดา ปลายแขนพับออกทางค่านอก เย็บทับตลอด



ตัวเสื้อค่านหน้า

หน้าอกค่านชายมีกระเป๋าค่า ขนาด

ก x ย 11 x 13 ซม.

ติดแถบสีเขียวขนาด 1 ซม. ทำจาก

ปากกระเป๋าค่า 2.5 ซม.

หน้าอกค่านขวามักซื้อ นศพ.

ควยไหมสีคณะ (สีเขียว) ตัวอักษรขนาด

1 ซม. ค่านล่างมีกระเป๋าค่าทั้ง 2 ข้าง

ขนาด 15 x 16 ซม.

ตัวเสื้อค่านหลัง

คอไหล จากจุดไหลกลางหลังเย็บ

ตลอดจนถึงเอว จากจุดเอวทั้ง 2 ข้าง

จับจีบข้างละ 2 จีบ มีผ้าทาบบนจีบ ติด

กระดุมทั้ง 2 ข้าง ข้างละเม็ด

